

団体申込のご案内

推奨

Masters Division

一般 6,600円 **団体 3,300円**

Challengers Division

一般 3,300円 **団体 1,650円**

「6名以上」で団体割引適用！

1名あたりの参加費（税込）	参加人数	1名あたりの参加費（税込）
6,000 (6,600)円	5名	3,000 (3,300)円
5,000 (5,500)円	6名	2,500 (2,750)円
4,286 (4,715)円	7名	2,143 (2,358)円
3,750 (4,125)円	8名	1,875 (2,063)円
3,334 (3,667)円	9名	1,667 (1,834)円
3,000 (3,300)円	10名	1,500 (1,650)円

団体賞のご案内

賞状・楯贈呈（各1校）

賞状贈呈

最優秀団体賞

参加者の得点平均が
最も高い団体を表彰

優秀団体賞

参加者の平均録音回数が
最も多い団体を表彰

団体奨励賞

参加人数が
最も多い団体を表彰

団体特別賞

団体として、連続して3年
以上参加している団体を表彰



「25名以上」団体様への「特別サポート」

特典

1

参加状況を把握できる！

ファースト・ステージ「期間中1回」、生徒の「参加情報」をご報告！

特典

2

詳細レポートをお届け！

ファースト・ステージ「終了後」に最高得点・録音回数・録音時間をフィードバック
生徒一人ひとりの成長と取り組みが“見える”レポートです

団体申込の声



▶ つくば国際大学東風小学校

▶ 奈良学園中学校・高等学校



小中学校の先生方は、裏面もぜひご覧ください。

「小・中学校」団体限定特典

参加人数不問
一般の英会話教室等の団体は対象外

特典
1

参加状況を把握できる！ +1回

録音期間「終了1週間前」の生徒の参加情報をご提供！

特典
2

MyET ログインID/パスワード 先生用1個無料進呈

生徒が参加するコンテストと一緒に体験可能、複数の先生方で共有OK。

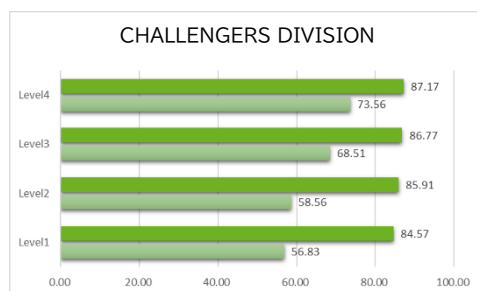
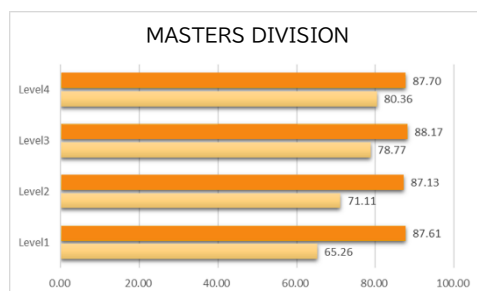


アプリ MyET では……

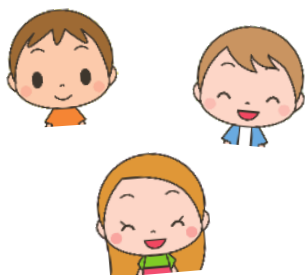
- ・自動採点で得点がすぐ分かる！
- ・期間中は何度でも録音・練習可能！
- ・「発音・リズム・ピッチ・強勢」を総合評価！

👉 **スピーキング力の向上を実感できます！**

最低/最高点 平均比較



参加者の声



- ✓ 英語への興味が広がり、**学習意欲**が向上した
- ✓ 点数や順位が分かり、**楽しみながら**取り組めた
- ✓ 自信がつき、授業で**積極的に発言**できるようになった

全国ジュニア英語 スピーチコンテスト

運営事務局

一般財団法人 日本 LL 教育センター
〒162-0831 東京都新宿区横寺町 55
平日 10:00-16:00 定休日 土日・祝日

Email: jimukyoku@llcenter.or.jp

Website: <https://stepworld.jp/speechcontest/>

詳細は公式ホームページ
「団体」をご覧ください

